

要介護の方の口が 以下のようになっていませんか？

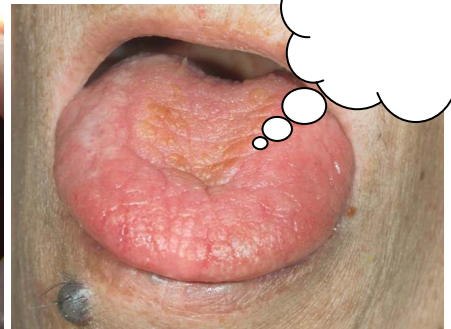
1. グラグラ動く歯がある、痛い歯がある
2. 口の臭いがひどい
3. 痰や汚れがべったり付いている、舌をべーっとできない (図1,2)
4. 舌が乾いていて、潤いがまったく無い (図3)



(図1)



(図2)

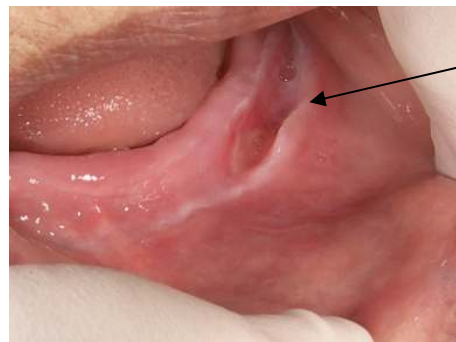


(図3)

1. バネが折れた、割れた (図4)
2. ゆるくてすぐ落ちる、合っていない、かめない、キズができて痛い (図5)
3. 歯が無いのに入れ歯を使っていない



(図4)



きずがある

(図5)

1. 食べる時、飲む時にムセがひどい、食後、ガラガラ声になる
2. なかなかのみ込めないでいる、食事に時間がかかる

どれかに、当てはまる場合は、**歯科治療、ご相談、歯科往診が必要**と考えられます。
お気軽に、先ずご連絡ください。ご相談させていただきます。